

## BULLETIN D'ADHÉSION

Nom : ..... Prénom : .....  
Adresse postale : .....  
Ville : ..... Code postal : .....  
Adresse mail : ..... Téléphone : .....  
Couple / second adhérent Nom prénom : .....

**Nouveau ! vous pouvez aussi adhérer par HelloAsso, paiement par carte bancaire**

Nouvel adhérent  Renouvellement

Membre actif : 25 €  Donateur : à partir de 50 €  Membre bienfaiteur : à partir de 200 €

Couple : 35 €

Moins de 25 ans : 8 €

à retourner avec le chèque libellé au nom de l'association adressé à :

**Amis des Musées et de la Bibliothèque de Besançon**

**Musée des Beaux-Arts et d'Archéologie, 1 place de la Révolution - 25000 BESANÇON**

**[amb.besancon@gmail.com](mailto:amb.besancon@gmail.com)**

**En adhérant vous autorisez l'usage et la conservation de vos données personnelles conformément au règlement général sur la protection des données**  
**Vous bénéficiez d'une réduction d'impôt sur le revenu (dons aux organismes d'intérêt général) à hauteur de 66% du montant versé**



AMIS  
MUSÉES  
BIBLIOTHÈQUE  
BESANÇON

François Boucher, *Le Jardin chinois*, vers 1742 © Musée des Beaux-Arts et d'Archéologie de Besançon. Acquisition Ville, FRAM, Association



Par votre adhésion à l'Association vous devenez mécène en contribuant à l'enrichissement des collections et vous participez à la vie des musées de façon privilégiée : entrée gratuite, invitation aux vernissages, visites privées, sorties culturelles, conférences...

### VISITES

Visites privées des collections des Musées et de la Bibliothèque animées par les conservateurs

### SORTIES CULTURELLES

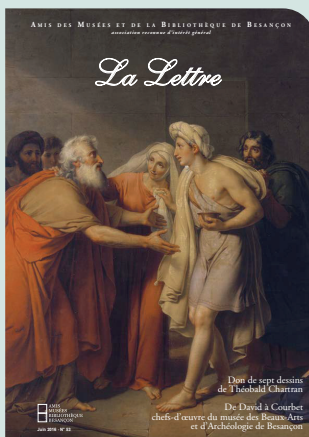
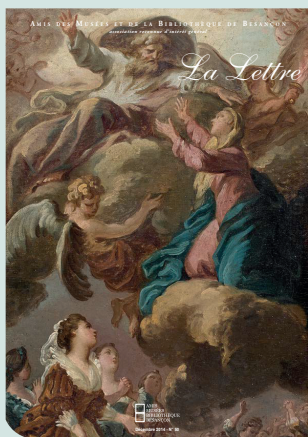
Des sorties culturelles avec visites commentées d'expositions de la région et d'expositions d'envergure nationale et internationale

### CONFÉRENCES

Tarifs préférentiels aux Conférences organisées par l'Association, conférences assurées par les commissaires des grandes expositions nationales

### PUBLICATION

*La Lettre*, publication semestrielle, permettant de suivre l'actualité de l'Association, des musées et de la bibliothèque, enrichie d'articles des conservateurs et d'historiens de l'Art.



## Musée des Beaux-Arts et d'Archéologie

**16 novembre 2018**, Réouverture du musée avec sa nouvelle présentation des collections dont un important patrimoine archéologique de l'Égypte antique aux époques gallo-romaine et médiévale ainsi qu'une collection exceptionnelle de peintures représentatives des principaux courants picturaux de la fin du XV<sup>e</sup> au début du XX<sup>e</sup> siècle et qui réunit des chefs-d'œuvre de Bellini à Matisse.



Bronzino, *Déploration sur le Christ mort*, Musée des Beaux-Arts et d'Archéologie

1 place de la Révolution – 25000 Besançon / 03 81 87 80 67 / [www.mbaa.besancon.fr](http://www.mbaa.besancon.fr)

## Musée du Temps - palais Granvelle



Ferdinand Berthoud, Voûte céleste pourvue d'un mouvement d'horlogerie, ©Musée du Temps

Installé depuis 2002 au palais Granvelle, le plus bel édifice Renaissance de la ville, le Musée du Temps rend hommage à l'histoire et à la tradition horlogère de Besançon. L'évocation de Besançon comme capitale française de la montre s'inscrit dans une réflexion plus large sur la mesure du temps, des premières montres mécaniques jusqu'aux dernières découvertes dans le domaine du quartz et du temps-fréquence.

96 Grande Rue – 25000 Besançon / 03 81 87 81 50 / [www.mdt.besancon.fr](http://www.mdt.besancon.fr)

## Bibliothèque d'étude et de conservation Archives municipales

La Bibliothèque de Besançon est une des plus anciennes de France. Le fonds initial, créé au XVII<sup>e</sup> siècle par l'abbé Boisot, s'est constamment enrichi. Aujourd'hui, elle conserve des manuscrits médiévaux remarquables par leurs enluminures, des incunables, des ouvrages et périodiques du XVI<sup>e</sup> au XXI<sup>e</sup> siècle ainsi que d'importantes séries de dessins, estampes, cartes postales, affiches et collections numismatiques.



Reliure polychrome aux armes d'Antoine de Granvelle Bibliothèque d'étude et de conservation

1 rue de la Bibliothèque – 25000 Besançon / 03 81 87 81 40 / [www.bm-besancon.fr](http://www.bm-besancon.fr)